

## چرا Implant Studio ؟



طراحی پروتز با توجه به معیارهای پروتزی



دارای سیستم باز



سیستم کار دیجیتالی منعطف



تولید راهنمای جراحی با هزینه ای کمتر در مطب

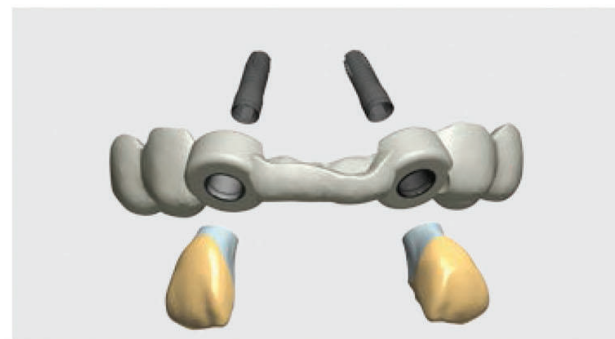


ابزارها و ویژگی های متنوع



### ارتباط بی نقص با لابراتوار

فایل های "Implant Studio" را به راحتی به نرم افزار "3Shape Dental System" لابراتوار خود منتقل کنید.



### بسته کامل درمانی

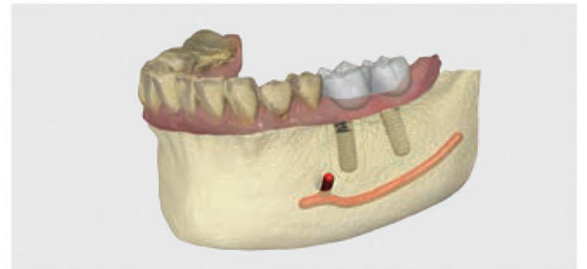
برای طراحی و ساخت تمام مراحل درمان، قبل از عمل جراحی با همکاران و لابراتوریست خود به صورت دیجیتالی مشورت کنید.

## ارائه طیف گسترده ای از درمان های ایمپلنت

نرم افزار Implant Studio طیف گسترده ای از درمان های ایمپلنت را شامل می شود. هر یک با سیستم مختص به خود طراحی ای بر اساس زیبایی، ترمیم نهایی، میزان استخوان موجود و به طور کلی وضعیت کلینیکی ارائه می دهد که پیش بینی، درمان و نتیجه ای بهتر را به همراه می آورد.

### راهنماهای جراحی متکی بر دندان (Guide)

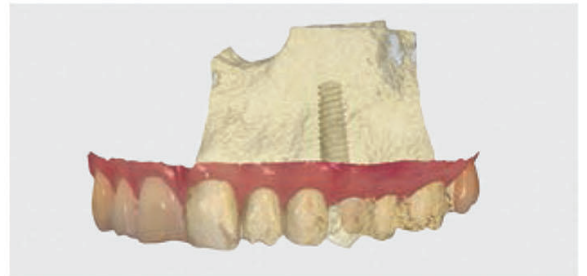
انجام جایگذاری ایمپلنت برای یک یا چند دندان توسط راهنمای متکی بر دندان از این (راهنما) برای ثبات در جراحی های فری اند (free-end) که دسترسی محدود دارند استفاده کنید.



طراحی موقعیت ایمپلنت در نمونه فری اند (Free End)

### ایمپلنت ایمیدیت لود (Immidiate Load)

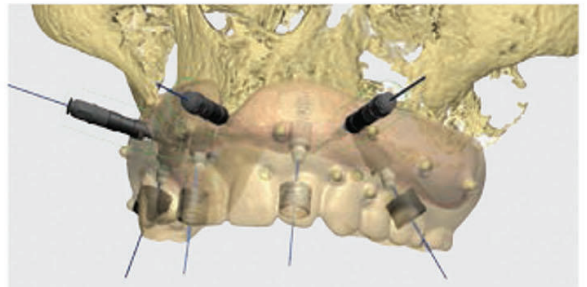
با استفاده از ابزارهای تشخیصی میتوانید آماده بودن بیمار را برای بارگذاری سریع مشخص کنید. دندان را به طور مجازی حذف کنید و ایمپلنت را جاگذاری کنید و بعد راهنما و پروتز را برای یک جراحی طراحی کنید.



حذف دندان به صورت مجازی و جایگاههای قرار دادن ایمپلنت

### درمان بی دندانی

با استفاده از پروتکل هایی مانند Double Scan Strategy بیمارانی که از بی دندانی کامل و یا جزئی رنج میبرند را درمان کنید. در بعضی موارد میتوانید بریج موقتی را قبل از انجام جراحی آماده کنید.



طراحی دقیق برای نمونه های پیچیده

# Implant Studio™

Implant Planning and Surgical Guide Design

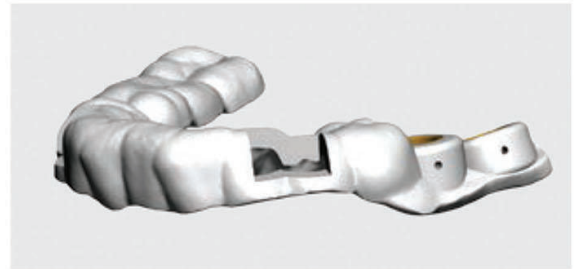
نرم افزار ایمپلنت استودیو مرا قادر ساخته که زمان جراحی کامل را از ۹۵ به ۳۰ دقیقه کاهش دهم. در حالیکه نتایجی دقیق تر و رضایتی بیشتر برای بیماران فراهم ساخته ام.

**Dr. Simon Kold**

Owner, Herning Implant Center, Herning, Denmark



قرار دادن ایمپلنت به کمک راهنما در روش های بدون فلپ



طراحی راهنمای جراحی برای نمونه های فری اند (Free End)



نتیجه نهایی بعد از کشیدن دندان و بارگذاری فوری



نتیجه طراحی راهنمای جراحی پس از کشیدن دندان



نتیجه نهایی بعد از قرار دادن ۴ ایمپلنت در یک نمونه بی دندانی کامل



طراحی راهنما برای بیماران بی دندان